

無数の人とつながるカフェ

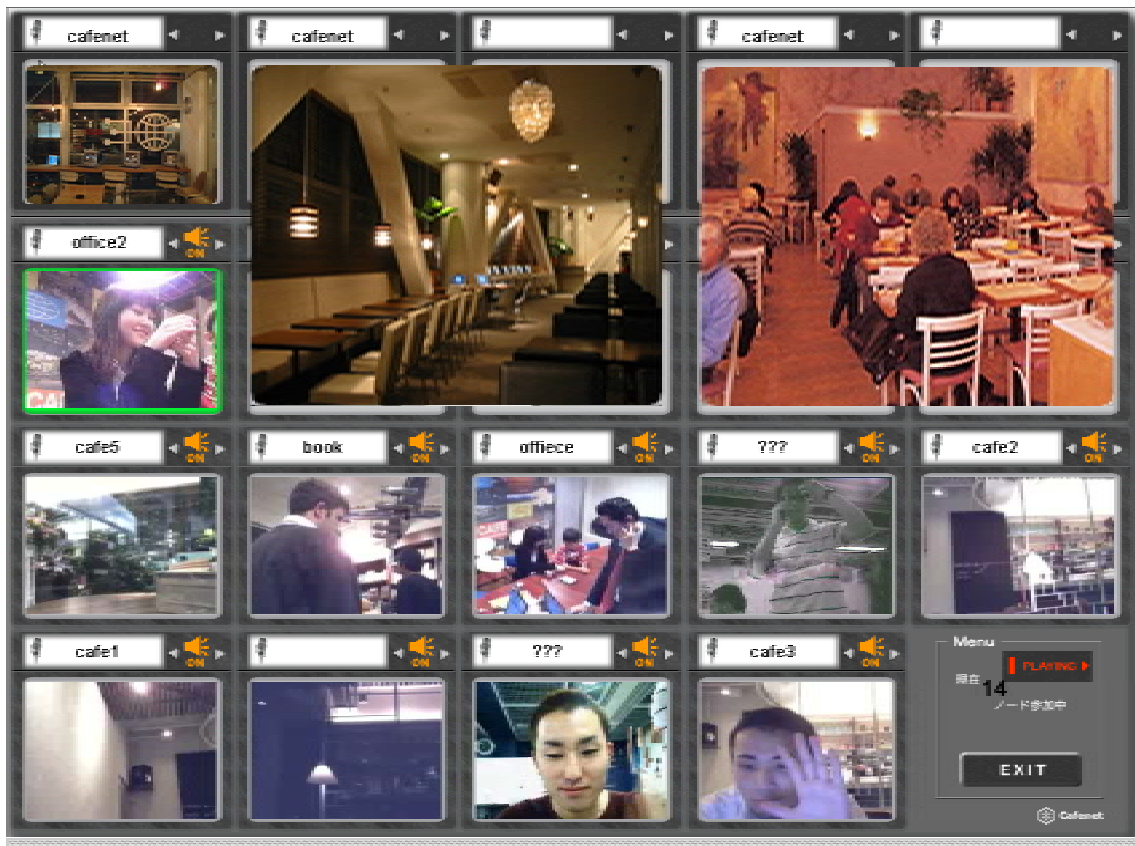
グリッド・コンピューティング技術でカフェのメディア化

平成 16 年 5 月 10 日

うたごえ株式会社

うたごえ株式会社（本社 東京都渋谷区、代表取締役社長 園田智也）は、グリッド・コンピューティング技術を用いた次世代の映像、音声通信技術により、遠隔地のカフェテリア等で利用者間・店舗間・事務所と店舗間のコミュニケーションを行うシステムを開発しました。

このシステムは、ネットワークに接続された多数の拠点に一度に配信でき、かつ比較的ネットワーク負荷の少ない通信が可能なので、複数の空間を映像・音声によって結ぶことに適しています。このため、カフェのテーブルに設置された端末を通して、遠隔地の多くの客と直接コミュニケーションを取ることや、様々な場所に設置されたカメラの映像を一度に閲覧することができるようになります。



（イメージ：画面は実際にカフェで使用されたものです。）

従来の遠隔地間でのコミュニケーションを行うシステムとしては、専用機を用いるタイ

ブ、汎用 PC を利用するタイプがありましたが、専用機は大掛かりな設備を使用するため高価である、汎用 PC タイプは参加する機器の数に限りがあるため、ごく小規模の利用に限られるなど、利用には様々な制限がありました。

このシステムは PC やルータなど汎用品を機器として使用するため安価に構築することができ、特別な装置を必要とすることなく、参加する機器を無制限に追加することができるという特徴を持っています。そのため大規模なビデオ会議からテレビ電話的な利用、あるいは防犯カメラとしての利用やカスタマーサービスなど、幅広い用途に利用できます。

なお、このシステムはカフェ・カンパニー株式会社（本社 東京都港区、代表取締役会長兼 総合プロデューサー 入川秀人、代表取締役社長 兼 最高経営責任者 楠本修二郎）において導入が決定しており、同社が 5 月に開店するカフェ（東京都港区 CAFE246・BOOK246）を始め、（東京都渋谷区 SHIBUYA Q-FRONT 内 WIRED CAFE）など主要な店舗において運用を開始し、顧客や店員同士のコミュニティ形成や店舗間の通信インフラとして利用されます。今後、同社の全店舗およびフランチャイズチェーン店への展開を予定しております。

グリッドについて・・・

グリッドとは、電気を伝える高圧送電線網（パワーグリッド）に由来しています。コンセントに差し込めばいつでもどこでも必要なだけ電力が得られるように、情報コンセントに接続するだけで、ネットワークを通して、安全に・安定して・安易に様々な情報サービスを享受できるようにするための次世代インフラです。ここでいう情報サービスとは、シミュレーションや数値演算処理だけでなく、データベースに収められたデータの分析、蓄積された知識の参照、観測装置の操作と測定値の読み取り、会議室における映像や音声の発信と受信など、様々な資源の利用が該当します。

（グリッド協議会資料より）

以上

本件に関するお問い合わせ

うたごえ株式会社 宛 (03-3746-5388)

うたごえ株式会社 Web サイト <http://www.utago.com/>